



Európska únia
Európsky fond regionálneho rozvoja



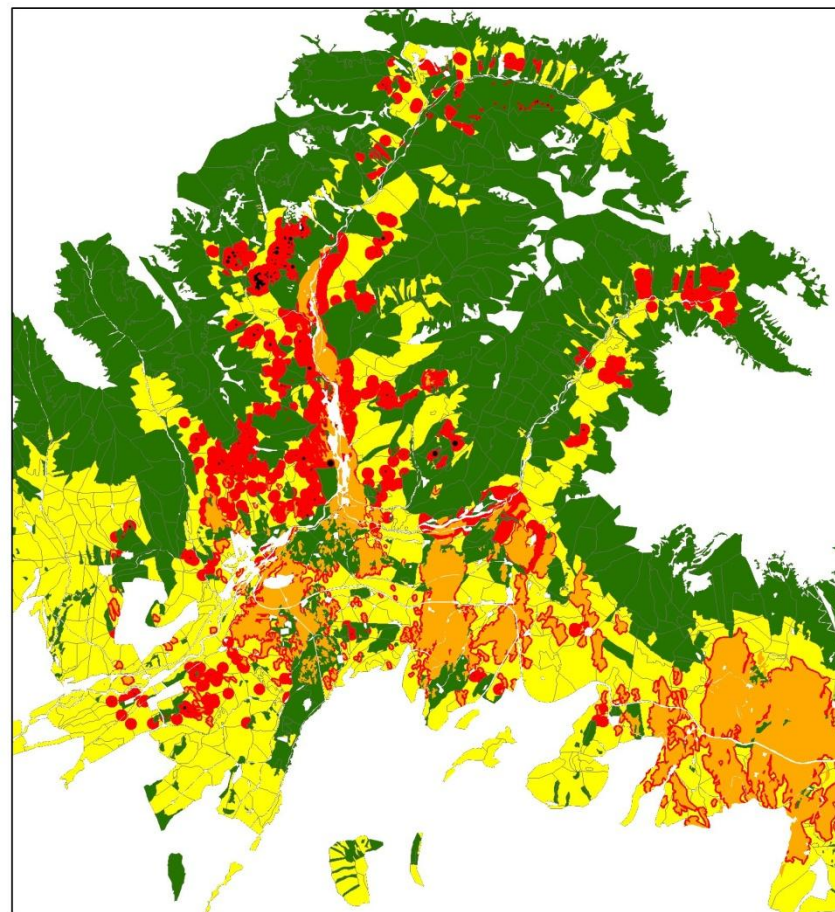
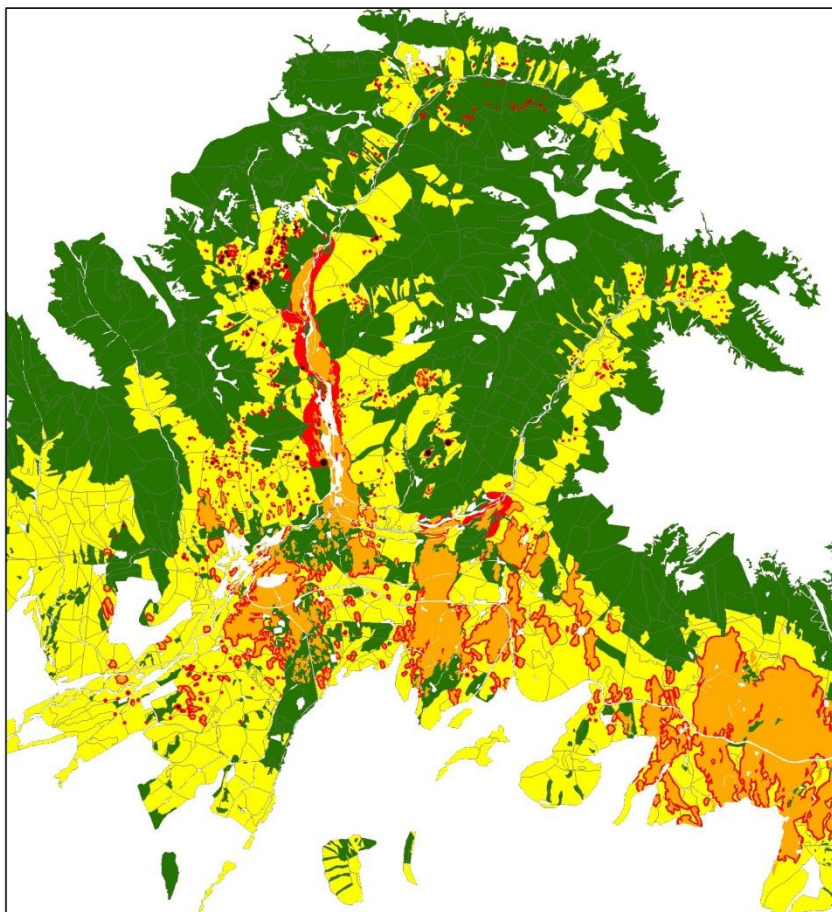
TaK – odhady a pohľady

Predpovedaný a skutočný vývoj v kalamitou
postihnutých Tichej a Kôprovej doline

Ing. Ján Ferenčík, ŠL TANAP-u, Scientica s.r.o.

Banská Štiavnica 13.-14.12.2012

POSÚDENIE VPLYVU VÝVOJA PODKÔRNEHO HMYZU V LOKALITE TICHÁ A KÔPROVÁ DOLINA NA STAV LESNÝCH PORASTOV



Podrobná prognóza vývoja podkôrneho hmyzu pre oblasť Tichej a Kôprovej doliny do roku 2011 v prípade spracovania (vľavo) a nespracovania kalamity (vpravo). (riziko napadnutia: zelená – porasty s nízkym rizikom, žltá – porasty v vysokom rizikom, oranžová – kalamitné plochy, červená, čierna – predpokladané oblasti vysokého výskytu podkôrneho hmyzu, biela - bezlesie

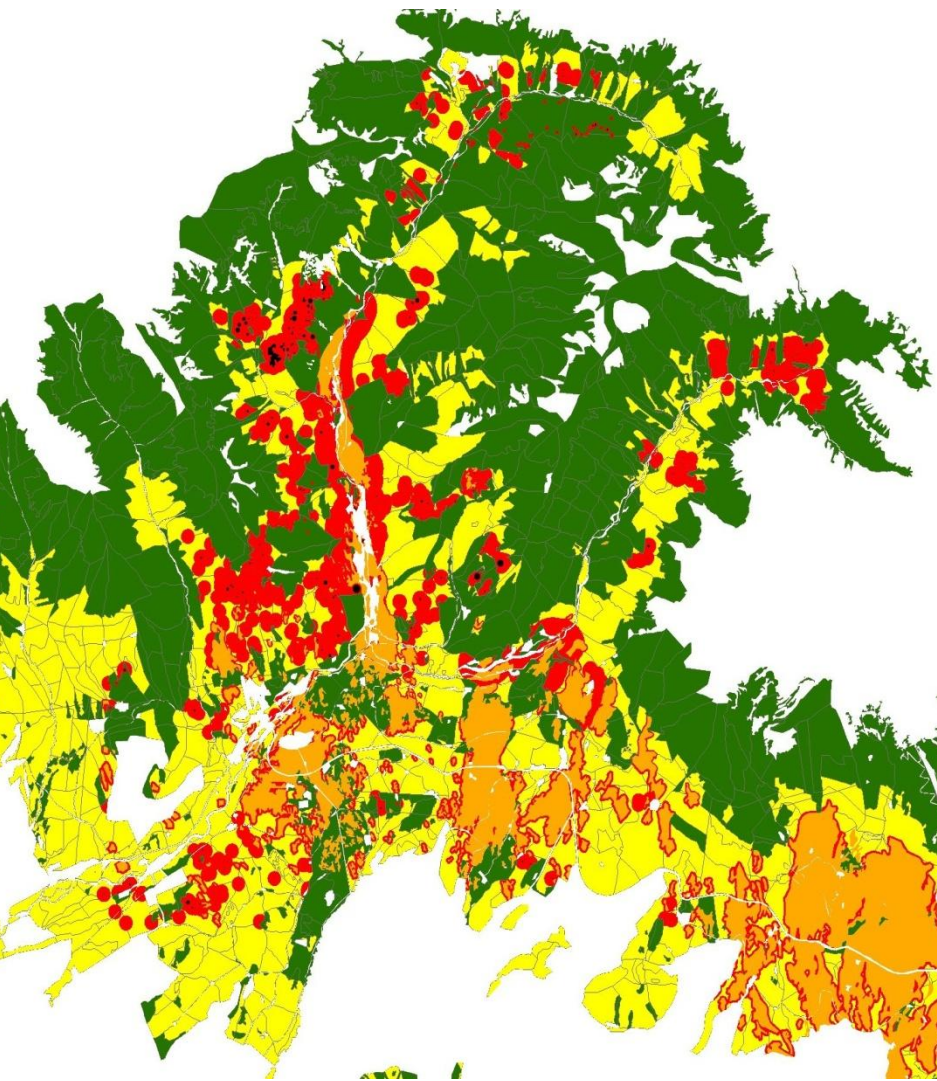
Lykožrútom v Tatrách odzvonilo, tvrdia ochranári"Podkôrníkovú kalamitu tak možno považovať za skončenú," píše ochranárka Jana Zajaková z VLK-u. 2009

Baláž: Odumieranie límb v Tichej a Kôprovej doline nie je dramatické. "Štyristo je smiešne číslo vzhľadom na to, že límb tam rádovo rastú desaťtisíce,,2008

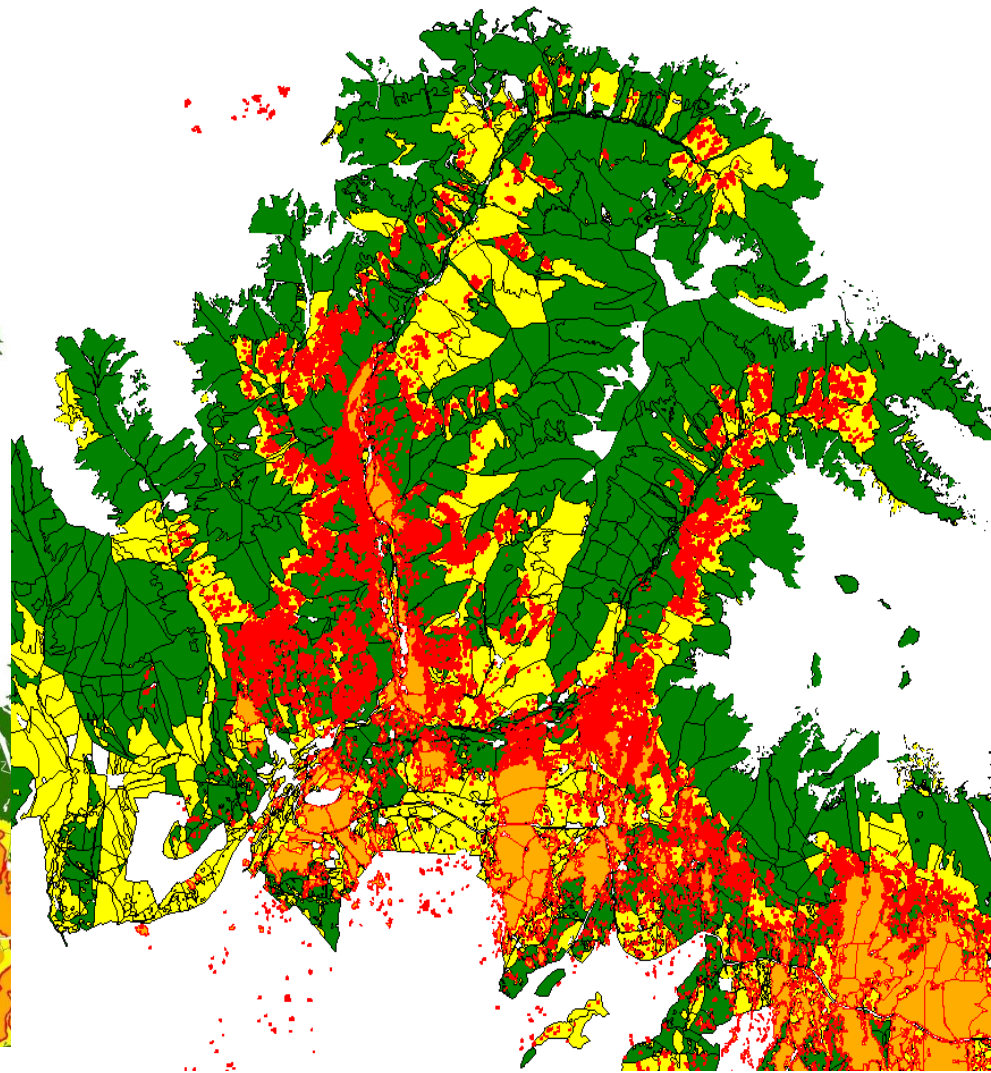
Lýkožroutovi taky nevyhovují lesy na chladných stanovištích a ty v dolinách taky jsou...



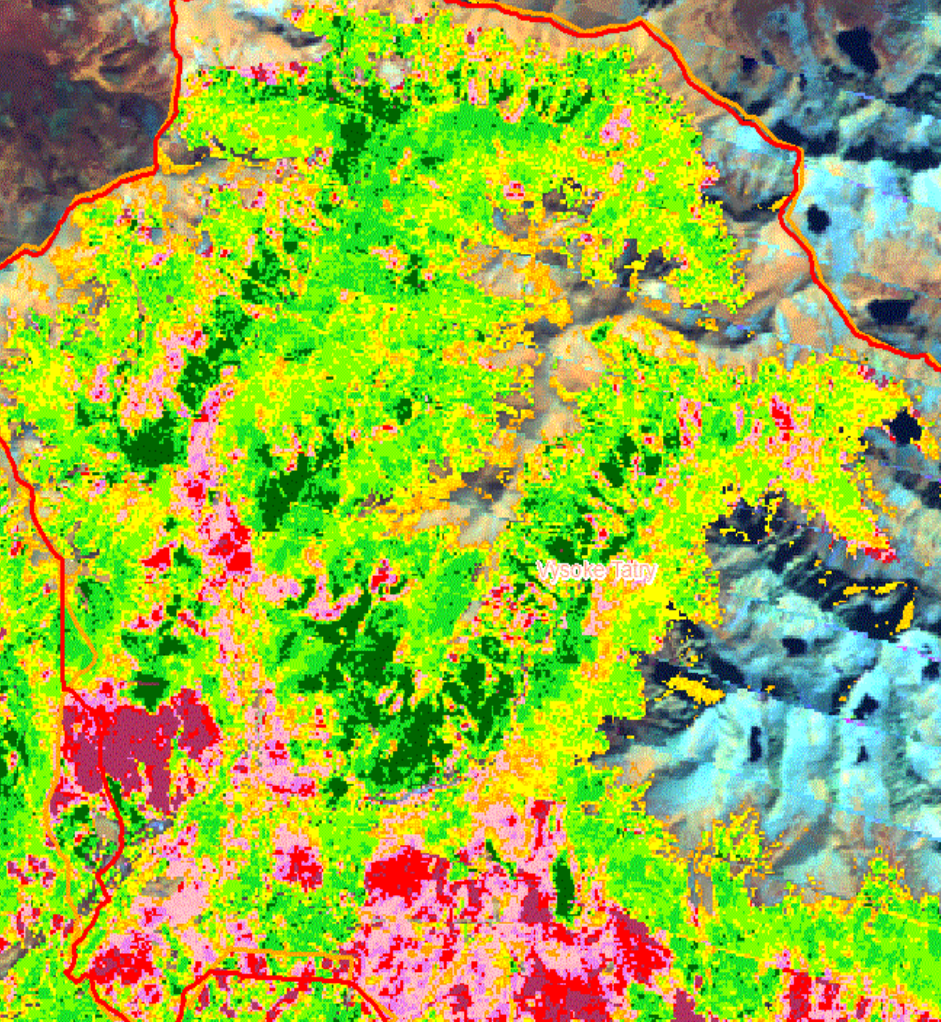




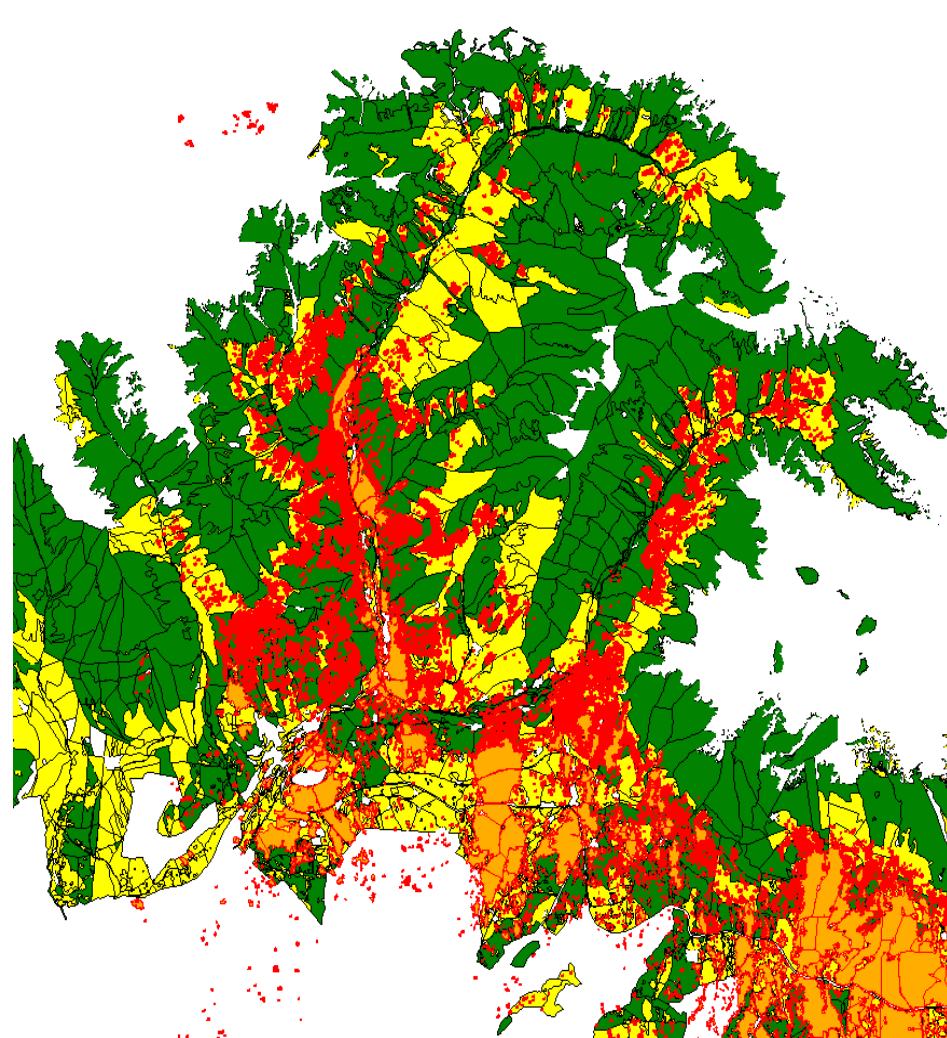
Pesimistická prognóza vývoja



Skutočný stav v roku 2011



Zdravotný stav lesa podľa NLC v roku 2012. Satelitná snímka z vegetačného obdobia.



Zdravotný stav lesa v roku 2011 zhotovené z leteckých snímok



nespracovaná kalamita

spracovaná kalamita

Táto prezentácia vznikla vďaka podpore v rámci OP Výskum a vývoj pre projekt: **Vývoj ekologických metód pre kontrolu populácií vybraných druhov lesných škodcov v zraniteľných vysokohorských oblastiach Slovenska** (ITMS: 26220220087), spolufinancovaný zo zdrojov Európskeho fondu regionálneho rozvoja.



Európska únia
Európsky fond regionálneho rozvoja

